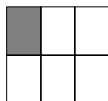
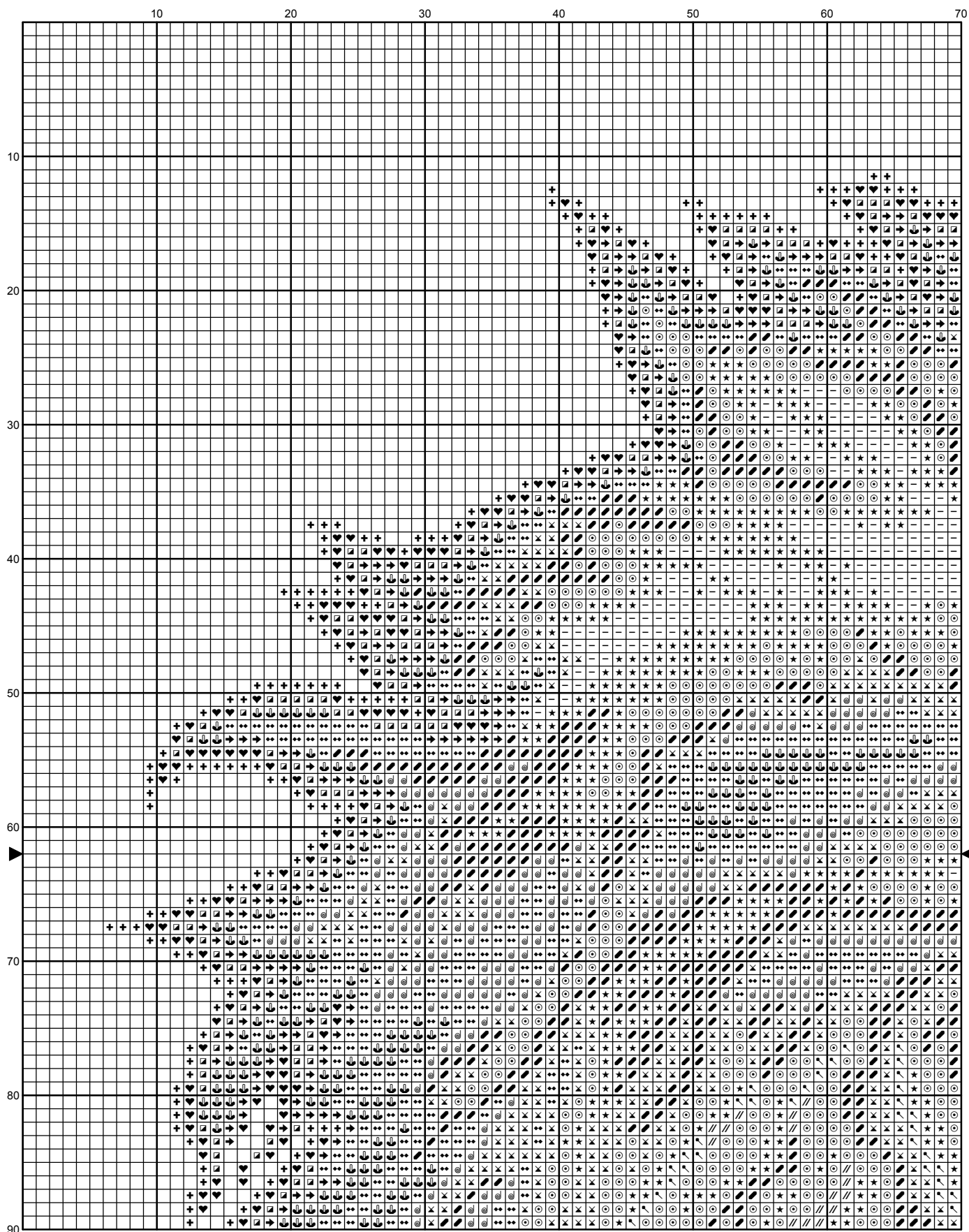
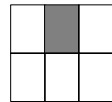


Схема для вышивки крестом "Рыжий кот"





140 150 160 170 180

10

20

30

40

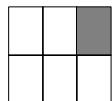
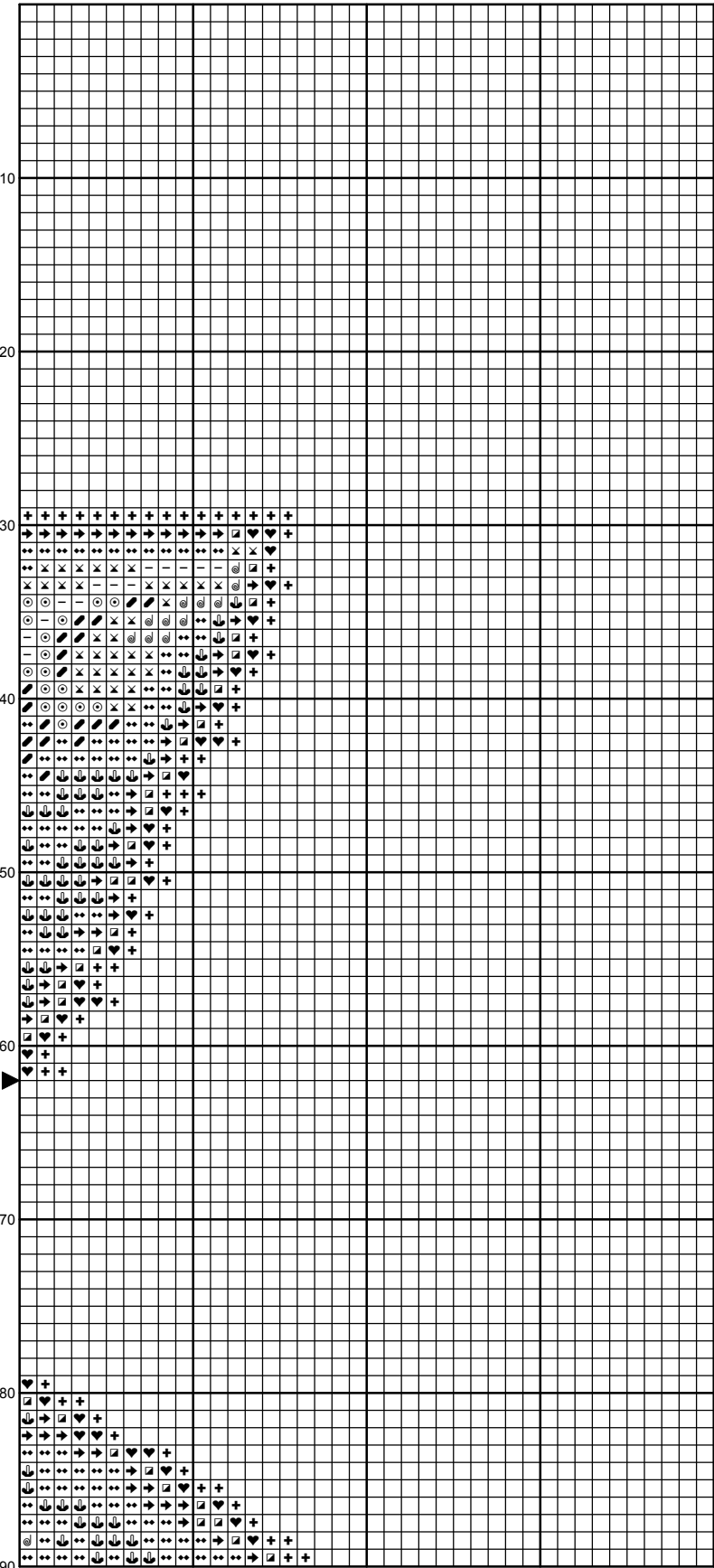
50

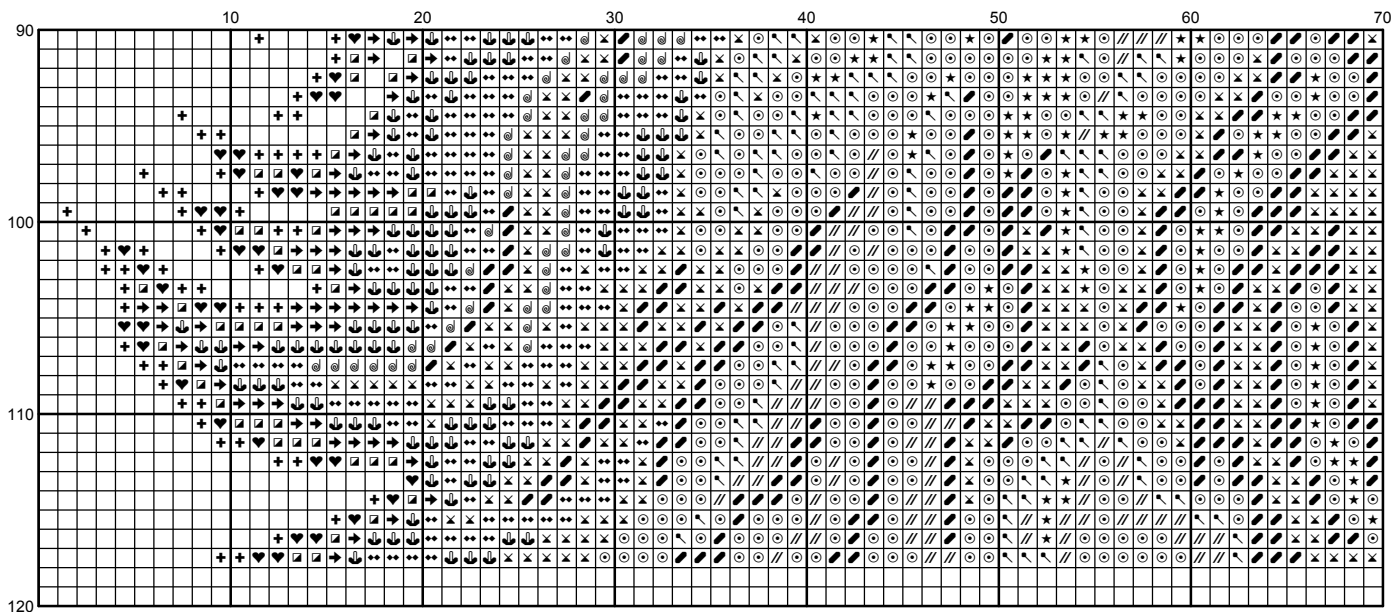
60

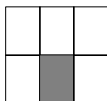
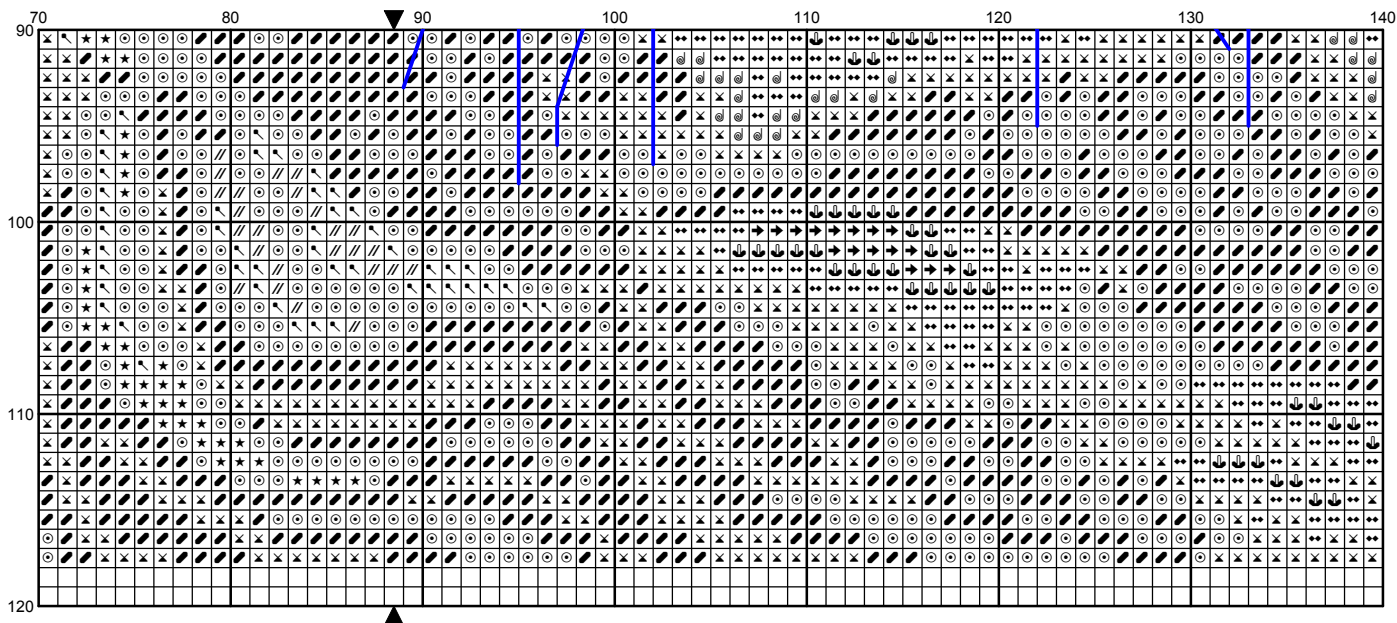
70

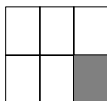
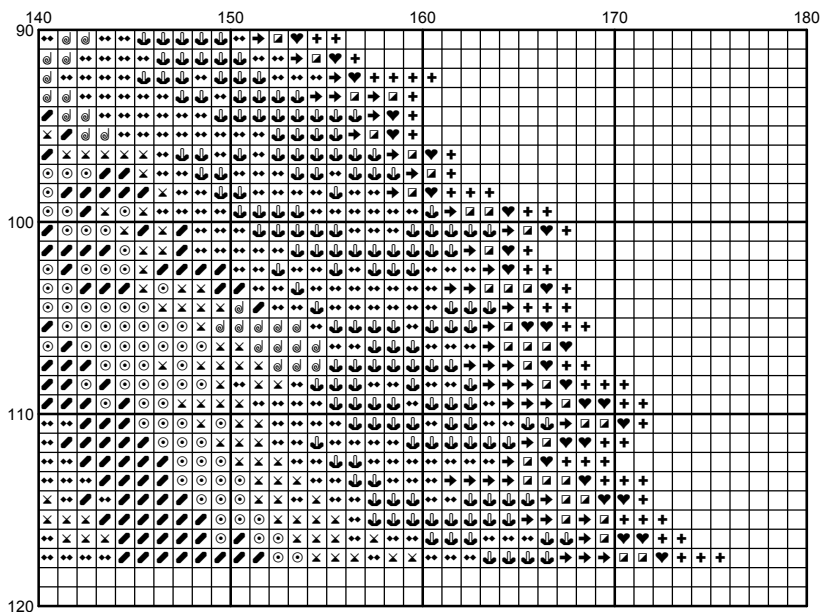
80

90









Ключ к схеме "Рыжий кот"

Автор дизайна Анна Ульчицкая

Канва черного цвета Aida или ткань равномерного плетения

Размер в крестиках: 175x112

Используемое мулине: DMC

Размер канвы (без учета запаса на оформление вышивки):

Aida 14 - 33x22 см

Aida 16 - 29x19 см

Aida 18 - 26x17 см

Крест выполняется в 2 нити

<u>Символ</u>	<u>No.</u>	<u>Символ</u>	<u>No.</u>
с	224	♥	801
▣	433	+	3371
➔	434	//	3866
⬇	435	@	436+437
⬆	436	⊙	738+739
×	437	↖	739+3866
●	738	—	ECRUT
★	739		

Расход нитей:

224 - 1 шт (0,1 м)

433 - 1 шт (1,9 м)

434 - 1 шт (2,3 м)

435 - 1 шт (4,8 м)

436 - 2 шт (10,6 м)

437 - 2 шт (10,8 м)

738 - 3 шт (17,4 м)

739 - 2 шт (12,6 м)

801 - 1 шт (2 м)

3371 - 1 шт (2,3 м)

3866 - 1 шт (1,3 м)

ECRUT - 1 шт (3,3 м)

Шов "назад иголку" (бэкстич) выполняется в 1 нить



ECRUT